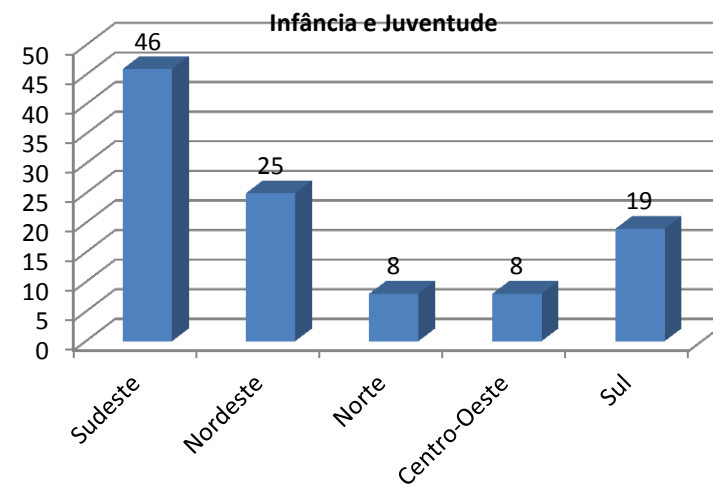
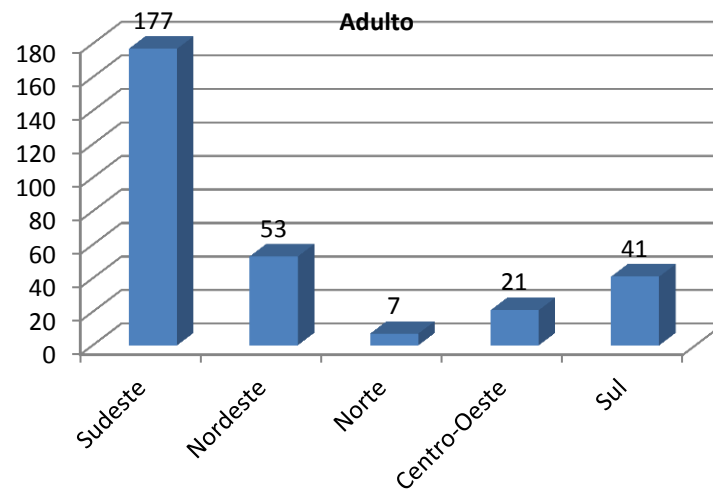
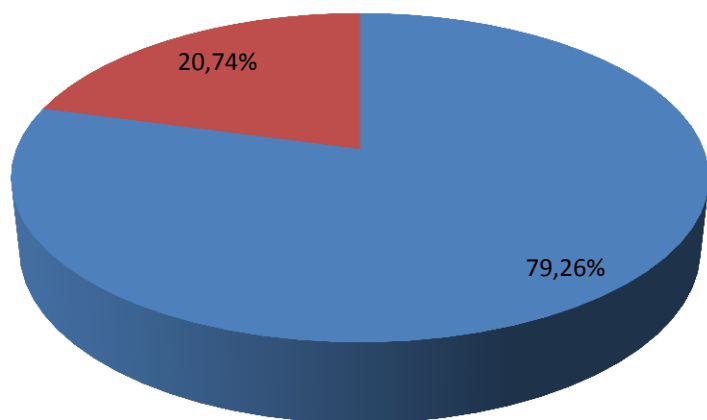


## ESTUDO ESTATÍSTICO DE INSCRIÇÕES PARA O PRÊMIO FUNARTE DE DRAMATURGIA 2018

Inscritos	511	
Habilitados	405	79,26%
Inabilitados	106	20,74%

Inscritos Dramaturgia 2018

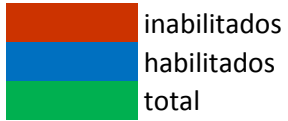


Adulto  
73,83%

405

26,17%

Infância e Juventude

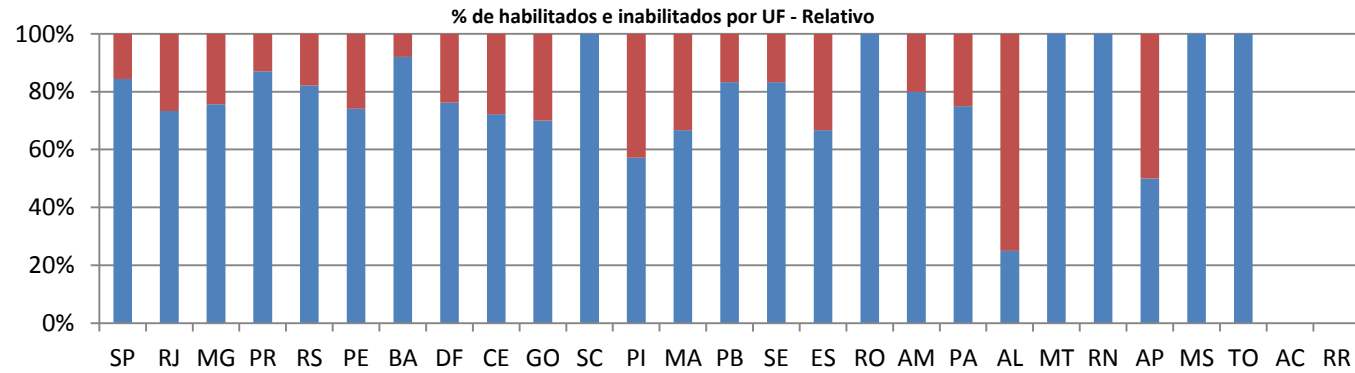
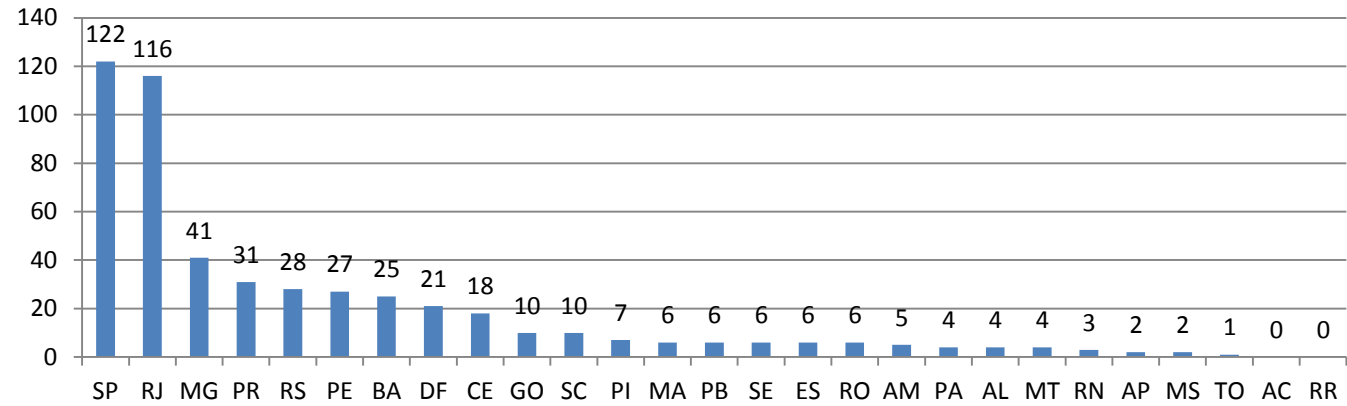


TOTAL	
Sudeste	<b>285</b>
Nordeste	<b>102</b>
Norte	<b>18</b>
Centro-Oeste	<b>37</b>
Sul	<b>69</b>

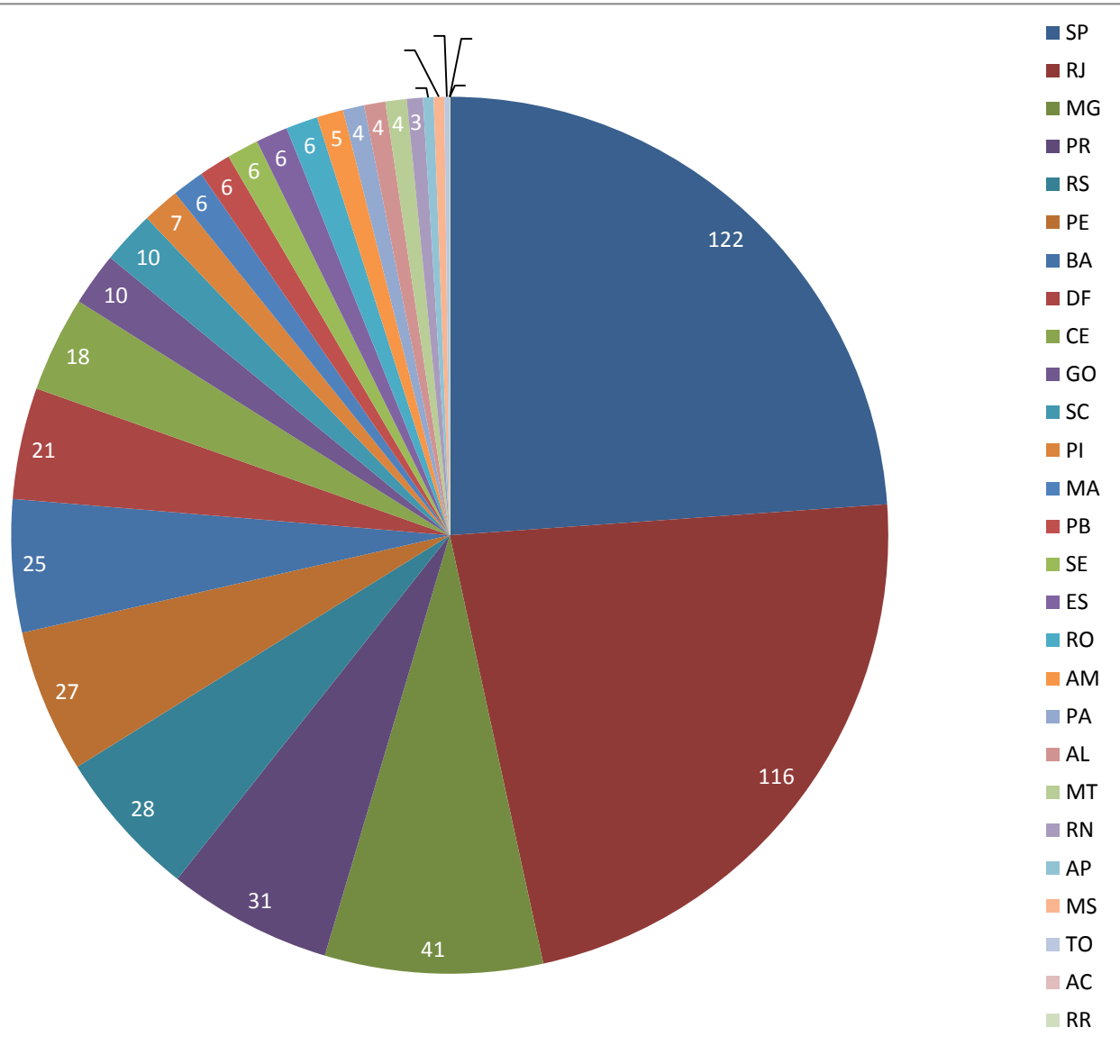
HABILITADOS			
Adulto		Infantil	
Sudeste	177	Sudeste	46
Nordeste	53	Nordeste	25
Norte	7	Norte	8
C. Oeste	21	C. Oeste	8
Sul	41	Sul	19
<b>299</b>		<b>106</b>	
73,83%		26,17%	

## Inscrições Geral

distribuição de Poisson



### Inscrições por UF (Habilitados e Inabilitados)

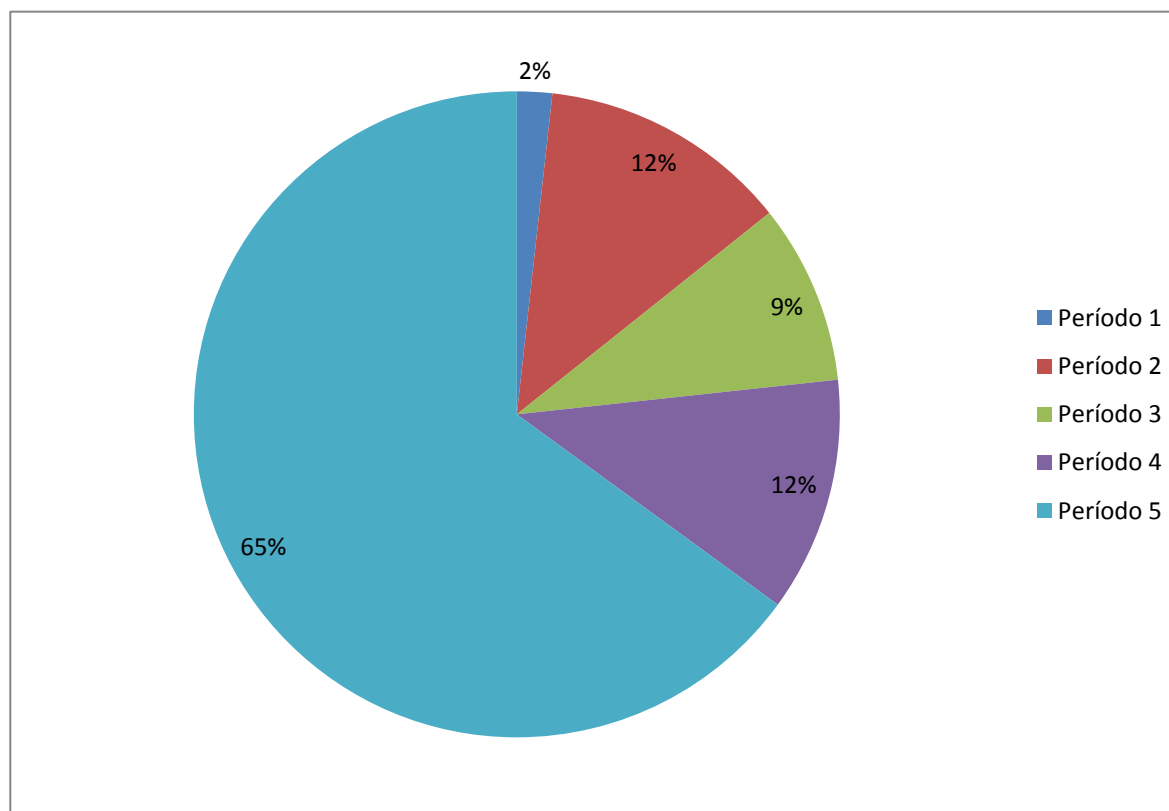


<b>Total de Inscrições</b>	<b>511</b>
Nº de Estados	25
Mediana	6
Desvio padrão	19,23
1º Quartil (25%)	4
2º Quartil (50%)	6
3º Quartil (75%)	23

## Inscrições por período

Período	Inscritos
20/04 a 28/04	9
29/04 a 08/05	64
09/05 a 17/05	46
18/05 a 26/05	60
27/05 a 04/06	332

<b>Ultimo dia</b>	<b>148</b>
<b>29%</b>	



obs.: o parâmetro escolhido de tempo foi em função da lei 8.666/93 estabelecer 45 dias para este tipo de certame. Desta forma forma 5 períodos de 9 dias cada.